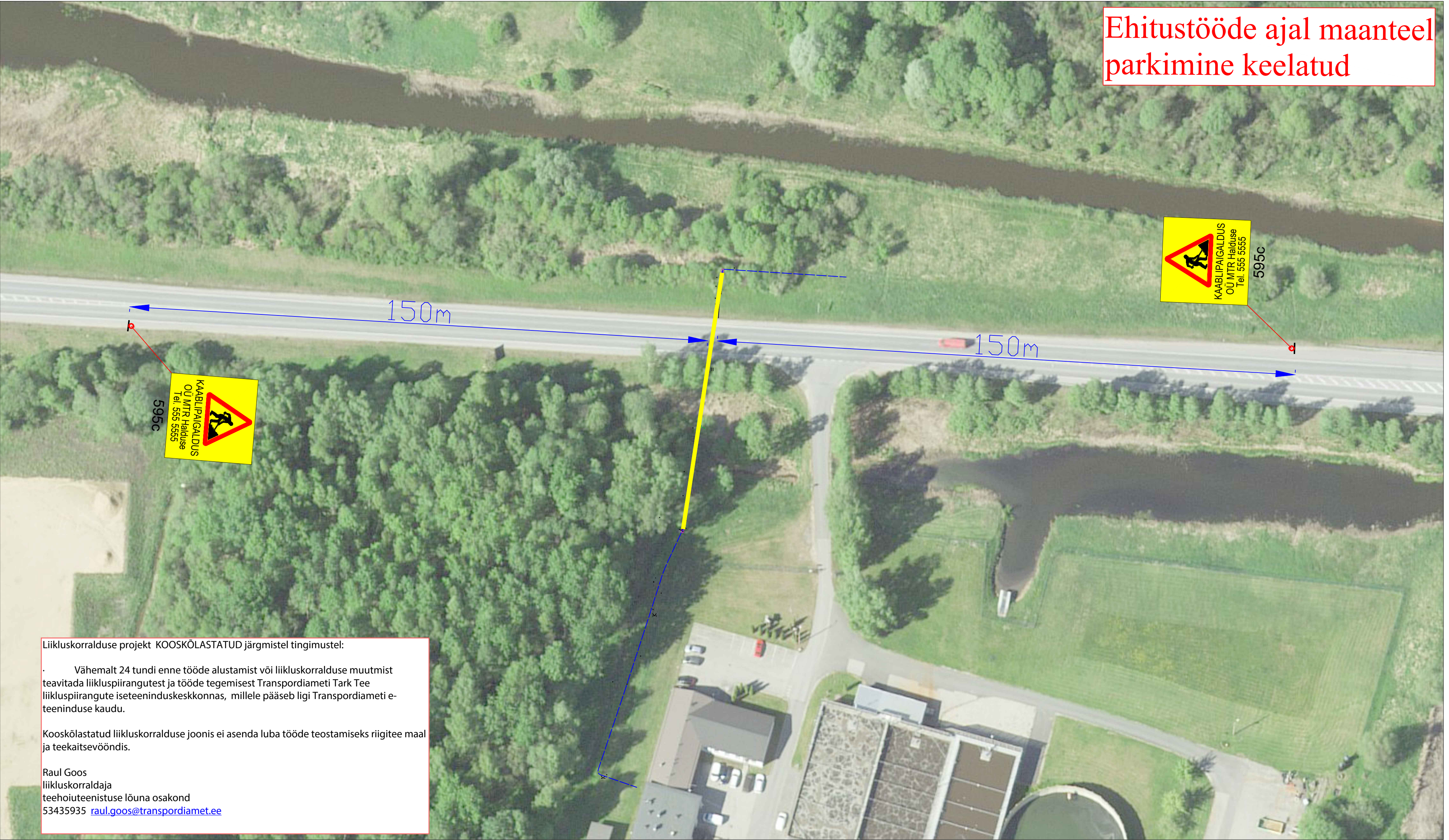


Ehitustööde ajal maanteel parkimine keelatud



Liikluskorralduse projekt KOOSKÖLASTATUD järgmistel tingimustel:

Vähemalt 24 tundi enne tööde alustamist või liikluskorralduse muutmist teavitada liikluspiirangutest ja tööde tegemisest Transpordiameti Tark Tee liikluspiirangute iseteeninduskeskkonnas, millele pääseb ligi Transpordiameti e-teeninduse kaudu.

Kooskõlastatud liikluskorralduse joonis ei asenda luba tööde teostamiseks riigitee maal ja teekaitsevööndis.

Raul Goos
liikluskorraldaja
teehoiuteenistuse lõuna osakond
53435935 raul.goos@transpordiamet.ee

Märkused:

- Muud olemasolevad liikluskärgid, mis lähevad vastuollu antud ajutise ehitusaegse liikluskärgiga, tuleb kinni katta.
- Vajadusel korrigeerida liikluskärgi tööetapi olukorra kohaseks.
- Vajadusel lisada objektile täiendavaid liikluskärgi.
- Ajutised ehitusaegsed liikluskärgid tuleb paigaldada nii, et nad on liiklejale üheselt mõistetavad ja arusaadavad.
- Tagada kogu ehitustööde vältel ajutiste liikluskärgide püstitolek ja loetavus.
- Joonist lugeda märgitud numbrite järgi.

Lisa märkused:

- Aasta keskmine ööpäevane liiklus 2597
Sõiduaudod ja pakiaudod (%) 83
Veoaudod ja autobussid (%) 3
Autorongid (%) 14
- Antud asulavälisel lõigul kehtib statsionaarne kiirusepiirang 90 km/h

LEPPEMÄRGID			 Tähe põik 8, Kambja vald, Tartu maakond Telefon: +372 5248 400 E-post: info@lounaliiklus.ee	Projekti nimetus:	Kuupäev 11.03.2025
	Töötsoon		Paigaldatav ajutine liiklusmärk		
	Puurimine kinnisel meetodil		Olemasolev liiklusmärk	Objekti asukoht: Tee nr 2 Tallinn-Tartu-Võru-Luhamaa km 245.94	Töö nr: 059/25
Koostas: Indrek Vähi			Tellijä: MTR Halduse OÜ	Joonis: Ajutine liikluskorraldusskeem	Joonis nr : 1 - (1)
					Möötka